

COMMUNE DE PUILBOREAU

La Descenderie (site ouest)

Section ZA

Lotissement "Résidence Saint-Jean"

PERMIS D'AMENAGER MODIFICATIF

PLAN MODIFICATIF DES RESEAUX

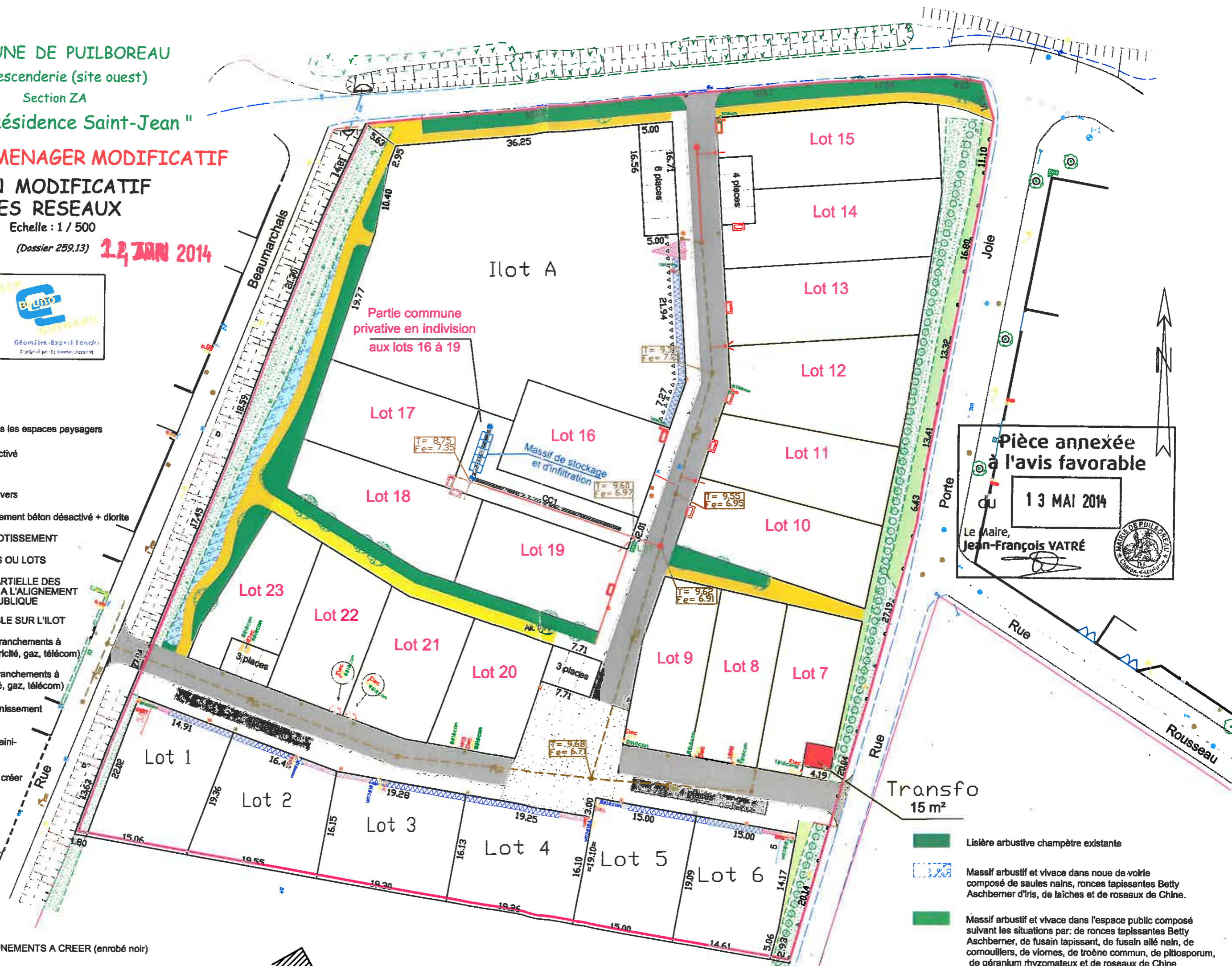
Echelle : 1 / 500

(Dossier 259.13)

12 JAN 2014



- Engazonnement
- Chemin piéton dans les espaces paysagers
- Trottoir béton désactivé
- Voirie en enrobé
- Caniveau double revers
- Placette de retournement béton désactivé + dlortie
- PERIMETRE DU LOTISSEMENT
- PERIMETRE ILOTS OU LOTS
- IMPLANTATION PARTIELLE DES CONSTRUCTIONS A L'ALIGNEMENT SUR L'EMPRISE PUBLIQUE
- ACCES VL POSSIBLE SUR L'ILOT
- Emplacement des branchements à déplacer (eau, électricité, gaz, télécom)
- Emplacement des branchements à créer (eau, électricité, gaz, télécom)
- Branchements assainissement EU à créer
- Regard de visite assainissement EU à créer
- Regard avaloir EP à créer
- VOIRIE EXISTANTE
- VOIRIE ET STATIONNEMENTS A CREER (enrobé noir)



Pièce annexée
à l'avis favorable
du
13 MAI 2014
Le Maire,
Jean-François VATRÉ

- Lisière arbustive champêtre existante
- Massif arbustif et vivace dans noue de voirie composé de saules nains, ronces tapissantes Betty Aschberner d'iris, de laiches et de roseaux de Chine.
- Massif arbustif et vivace dans l'espace public composé suivant les situations par: de ronces tapissantes Betty Aschberner, de fusain tapissant, de fusain ailé nain, de cornouillers, de viornes, de troène commun, de plittosporum, de géranium rhizomateux et de roseaux de Chine